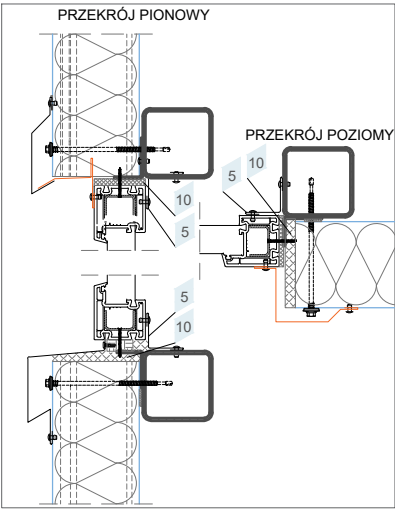
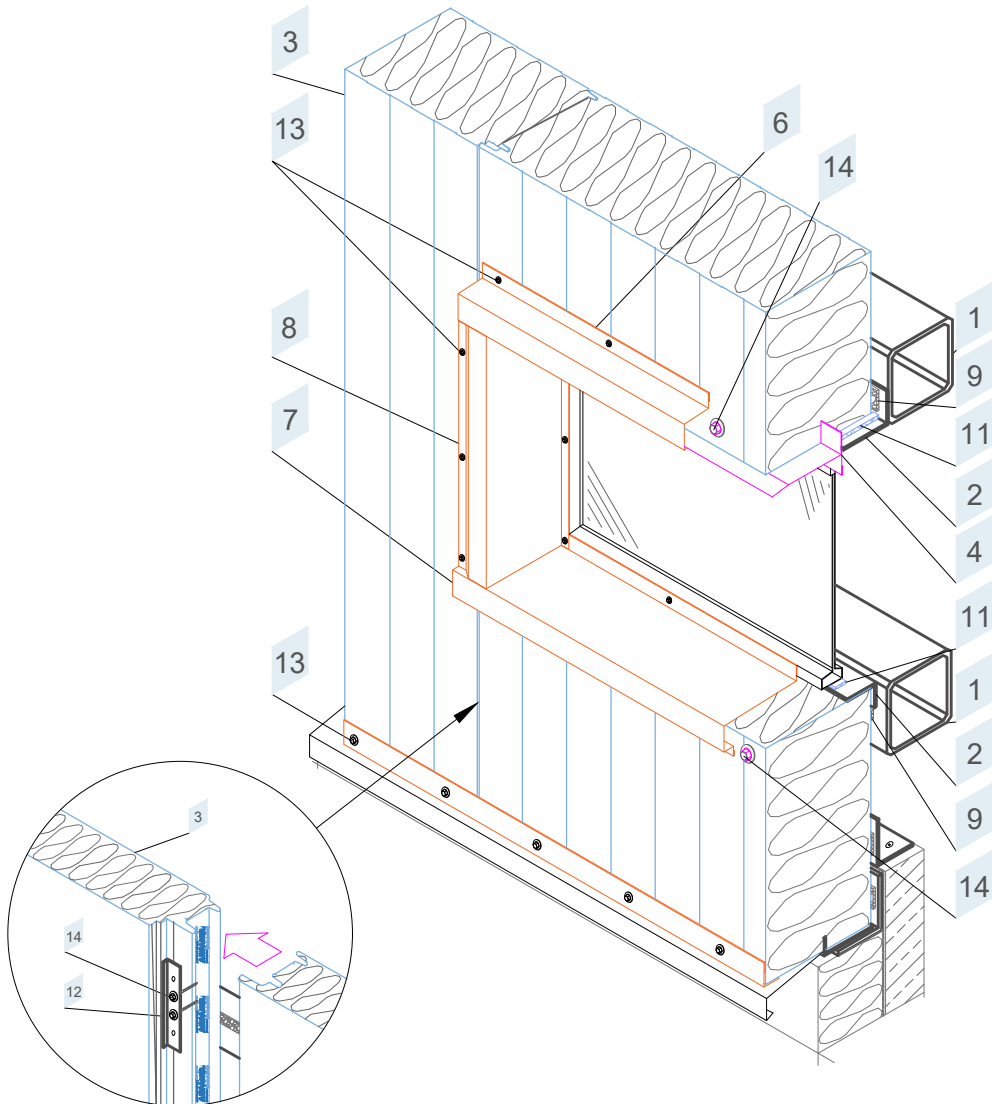


ARPANEL dla projektantów

2. System elewacji w układzie pionowym



Pozycja	Kod produktu	Przedmiot
1		Konstrukcja wsporcza wg projektu konstrukcji
2		Kątownik wg projektu konstrukcji
3	ARPANEL SU	Płyta ścienna ARPANEL SU
4	OBPI-4	Obróbka nadokienna
5	OBPI-15	Obróbka narożnika wewnętrzna
6	OBPI-16	Obróbka nadokienna
7	OBPI-17	Obróbka parapetowa
8	OBPI-18	Obróbka okienna
9	US-02	Uszczelka akustyczno-izolacyjna PES
10		Izolacja termiczna
11		Pianka montażowa
12	RN-200	Rozdzielacz nacisku
13	NT	Nit szczelny lub wkręt (co 300-600 mm)
14	Z-01	Łącznik

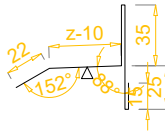
2.10 Detal połączenia płyty z oknem

ARPANEL dla projektantów

2. Obróbki dla systemu elewacji w układzie pionowym



Poz. 4 OBPI-4 Obróbka nadokienna Detal: 2.10



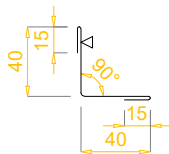
- ▽ - strona koloru RAL
z - do wymiarowania

Gr. płyty D [mm]	Rozwinięcie [mm]
60 - 120	122 + z

Parametry standardowe:
- grubość: 0,50; 0,63;
0,70; 0,75 mm,
- długość: 1-6m,
- blacha ocynkowana
z powłoką 25µm.

* W przypadku innych
wymagań należy
skonsultować się
z producentem.

Poz. 5 OBPI-15 Obróbka narożnikowa wewnętrzna Detal: 2.10



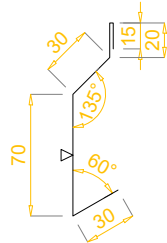
- ▽ - strona koloru RAL

Gr. płyty D [mm]	Rozwinięcie [mm]
60 - 120	110

Parametry standardowe:
- grubość: 0,50; 0,63;
0,70; 0,75 mm,
- długość: 1-6m,
- blacha ocynkowana
z powłoką 25µm.

* W przypadku innych
wymagań należy
skonsultować się
z producentem.

Poz. 6 OBPI-16 Obróbka nadokienna Detal: 2.10



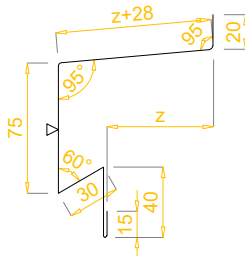
- ▽ - strona koloru RAL

Gr. płyty D [mm]	Rozwinięcie [mm]
60 - 120	165

Parametry standardowe:
- grubość: 0,50; 0,63;
0,70; 0,75 mm,
- długość: 1-6m,
- blacha ocynkowana
z powłoką 25µm.

* W przypadku innych
wymagań należy
skonsultować się
z producentem.

Poz. 7 OBPI-17 Obróbka parapetowa Detal: 2.10



- ▽ - strona koloru RAL
z - do wymiarowania

Gr. płyty D [mm]	Rozwinięcie [mm]
60 - 120	208 + z

Parametry standardowe:
- grubość: 0,50; 0,63;
0,70; 0,75 mm,
- długość: 1-6m,
- blacha ocynkowana
z powłoką 25µm.

* W przypadku innych
wymagań należy
skonsultować się
z producentem.